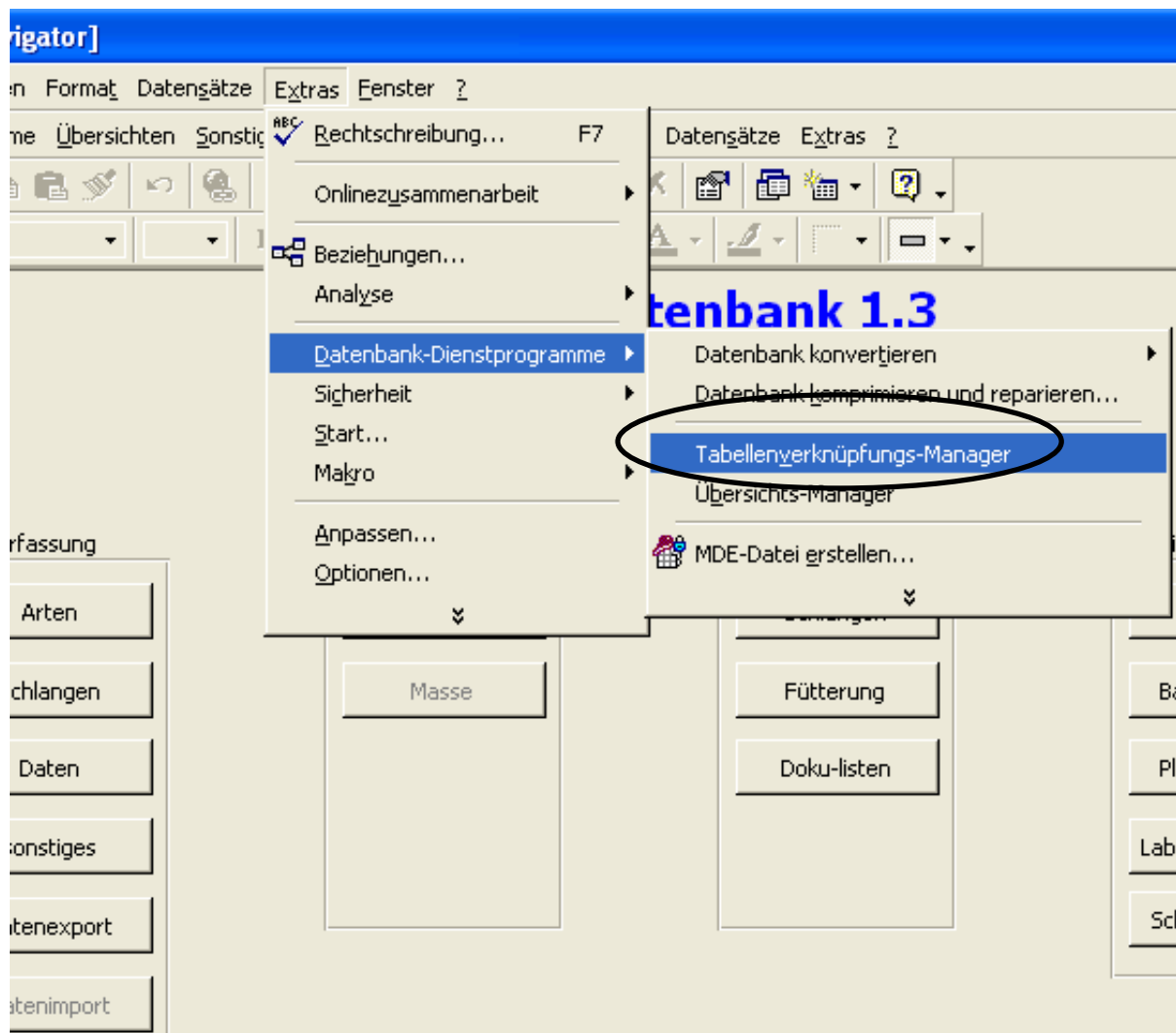


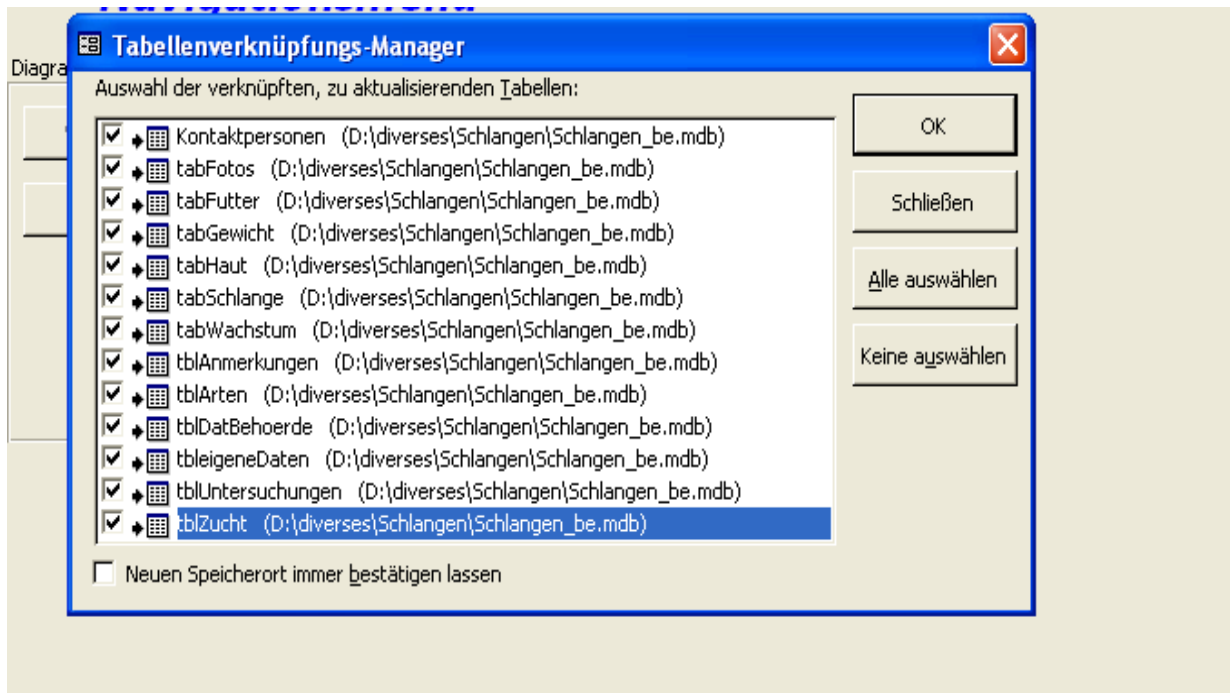
## 1. Installation der Schlangendatenbank

Die Datenbank wird als nicht selbstentpackendes zip-komprimiertes Paket auf den Rechner geladen. Die Datenbank sollte in den Ordner D:/Schlangendatenbank130 entpackt werden. Sofern Sie sie in diesen Ordner entpacken, sind keine weiteren Maßnahmen zur Einrichtung der Datenbank erforderlich. Geöffnet wird die Datenbank durch Doppelklick auf die Datei Schlangen.mde. Es bietet sich ein hierfür eine Verknüpfung auf dem Desktop zu erstellen.

Sofern Sie die Datenbank in einen anderen Ordner oder ein anderes Laufwerk entpacken, müssen folgende Anpassungen vorgenommen werden:



Nach dem Öffnen der Datei Schlangen.mde ist im Menü „Extras“ > „Datenbank-Dienstprogramme“ > der Tabellen verknüpfungs-Manager aufzurufen. Hier sind alle Tabellen durch Setzen eines Hakens auszuwählen. Siehe auch folgendes Schaubild



Dann ist mit „ok“ zu bestätigen. In dem darauf folgenden Menü ist der Ordner, in dem sich die Datei „Schlangen\_be“ befindet auszuwählen und zu bestätigen. Nunmehr sollte die Nutzung der Datenbank funktionieren.